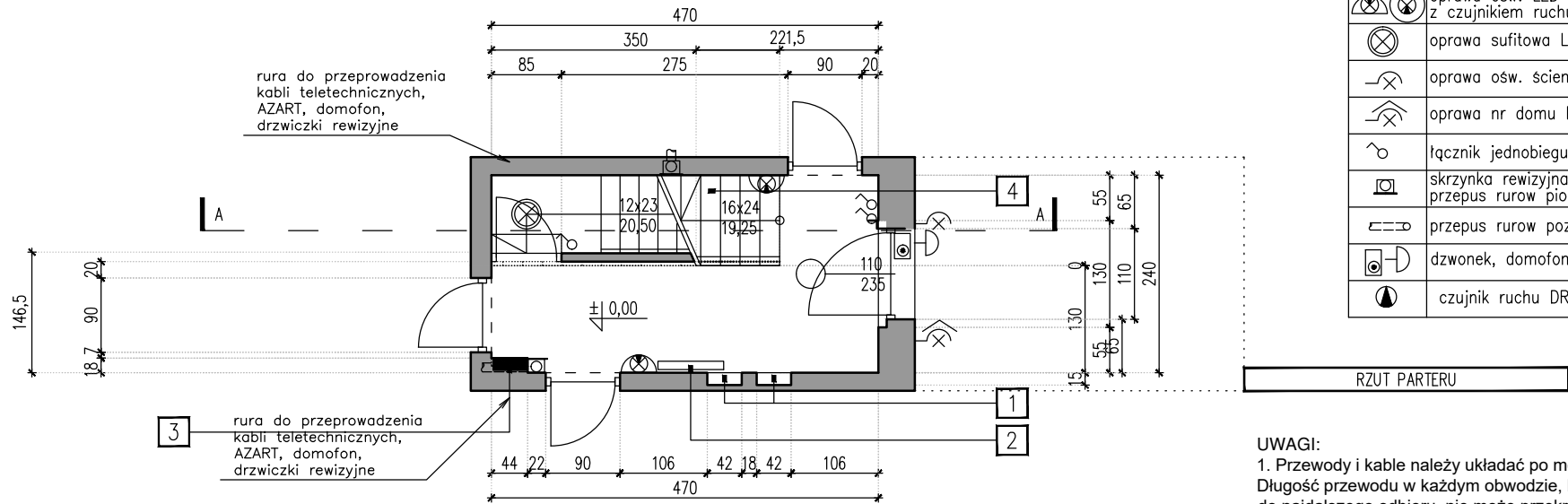


LEGENDA

SYMBOL	WYSZCZEGÓLNIENIE / TYP
■	tablica rozdzielcza admin. TADM
⊗	oprawa ośw. LED plafon z czujnikiem ruchu i obności
⊗	oprawa sufitowa LED IP54
⊗	oprawa ośw. ścienna LED IP65
⊗	oprawa nr domu LED IP65
⊗	łącznik jednobiegowy
⊗	skrzynka rewizyjna z drzwiczkami przepus rur pionowy fi 50
⊗	przepus rur poziomy fi 32
⊗	dzwonek, domofon
⊗	czujnik ruchu DRM-02

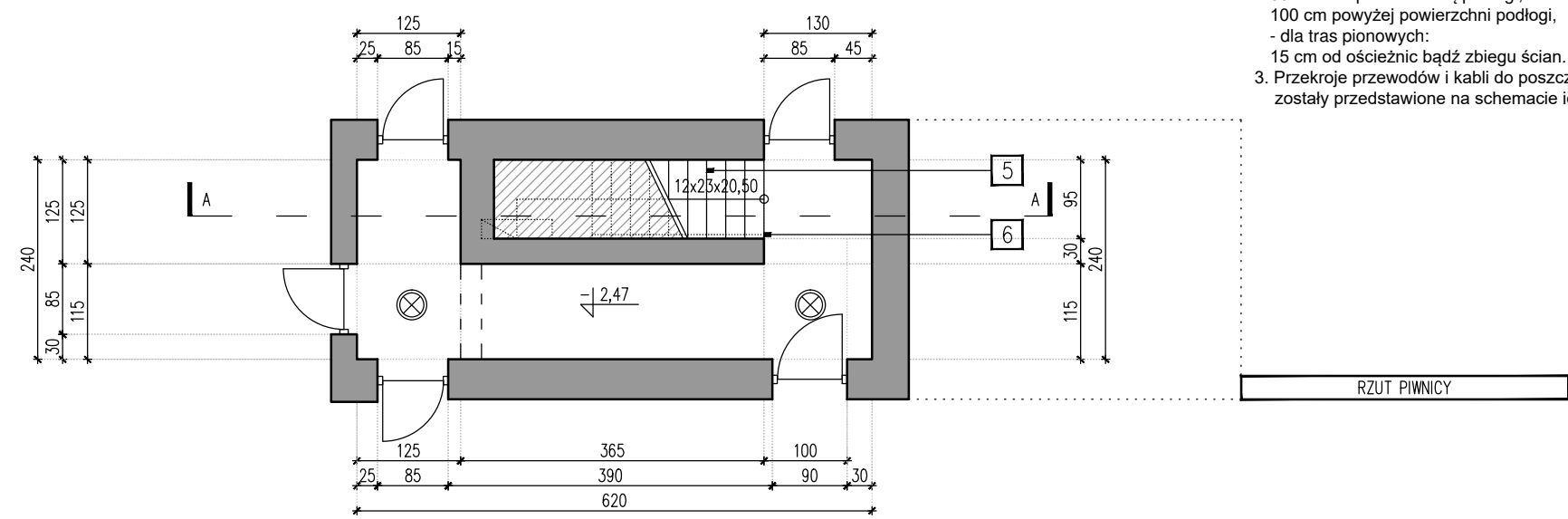
LEGENDA

1	GAZOMIERZE
2	GRZEJNIKI CENTRALNEGO OGRZEWANIA
3	TABLICA ROZDZIELCZA
4	SCHODY BETONOWE- WYKOŃCZENIE LASTRYKO
5	SCHODY BETONOWE- WYKOŃCZENIE WYLEWKA BETONOWA
6	BARIERKA
7	WYŁAZ DACHOWY



UWAGI:

- Przewody i kable należy układać po możliwie najkrótszych trasach. Długość przewodu w każdym obwodzie, licząc od rozdzielni do najdalszego odbioru, nie może przekroczyć 100 m.
- Zalecane trasy układania przewodów w pomieszczeniach:
 - dla tras poziomych: 30 cm pod powierzchnią sufitu, 30 cm nad powierzchnią podłogi, 100 cm powyżej powierzchni podłogi,
 - dla tras pionowych: 15 cm od ościeżnic bądź zbiegu ścian.
- Przekroje przewodów i kable do poszczególnych odbiorników zostały przedstawione na schemacie ideowym.



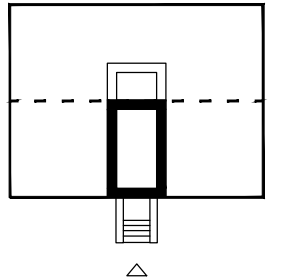
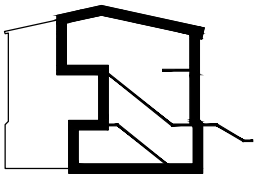
STUDIO PROJEKTOWE ADRIAN GAJDA
 41-946 PIĘKARY ŚLĄSKIE, UL. ROZDZIERSKIEGO 2
 TEL.: +48 503 66 33 33 / EMAIL: ADRIANGAJDA@OPAG.PL

INWESTOR / INVESTOR: ZAKŁAD BUDYNKÓW MIEJSKICH SP. Z O.O.
 UL. KOLEJOWA 2A; 41-902 BYTOM
 ADRES INWESTYCJI / INVESTMENT ADDRESS: KOLONIA ZGORZELEC 21; 41-907 BYTOM
 DZIAŁKA NR 1396/85

TEMAT / PROJECT: REWITALIZACJA PODOBSZARU 19 – ZABYTKOWE OSIEDLE KOLONIA ZGORZELEC – BUDYNEK MIESZKALNY KOLONIA ZGORZELEC 18.

OPRACOWANY PRZY POMOCY PROGRAMU AUTOCAD LT 2013 NR: 371-57085067	NR UPK: NR CML:	PODPIS:
PROJEKTOWAŁ: MOR. NR. ANDRZEJ GÓRA	190/98	
OPRACOWAŁ:		
FAZA / PHASE: PROJEKT BUDOWLANY	BRANŻA / BRANCH: ELEKTRYCZNA	
SKALA / SCALE: 1:75	DATA / DATE: STYCZEŃ 2020	
TYTUŁ RYSUNKU / DRAWING TITLE: KLATKA SCHODOWA RZUTY – PLAN INSTALACJI ELEKTRYCZNEJ		
NUMER RYSUNKU / DRAWING NUMBER: E_01		REWIZJA / REVISION:

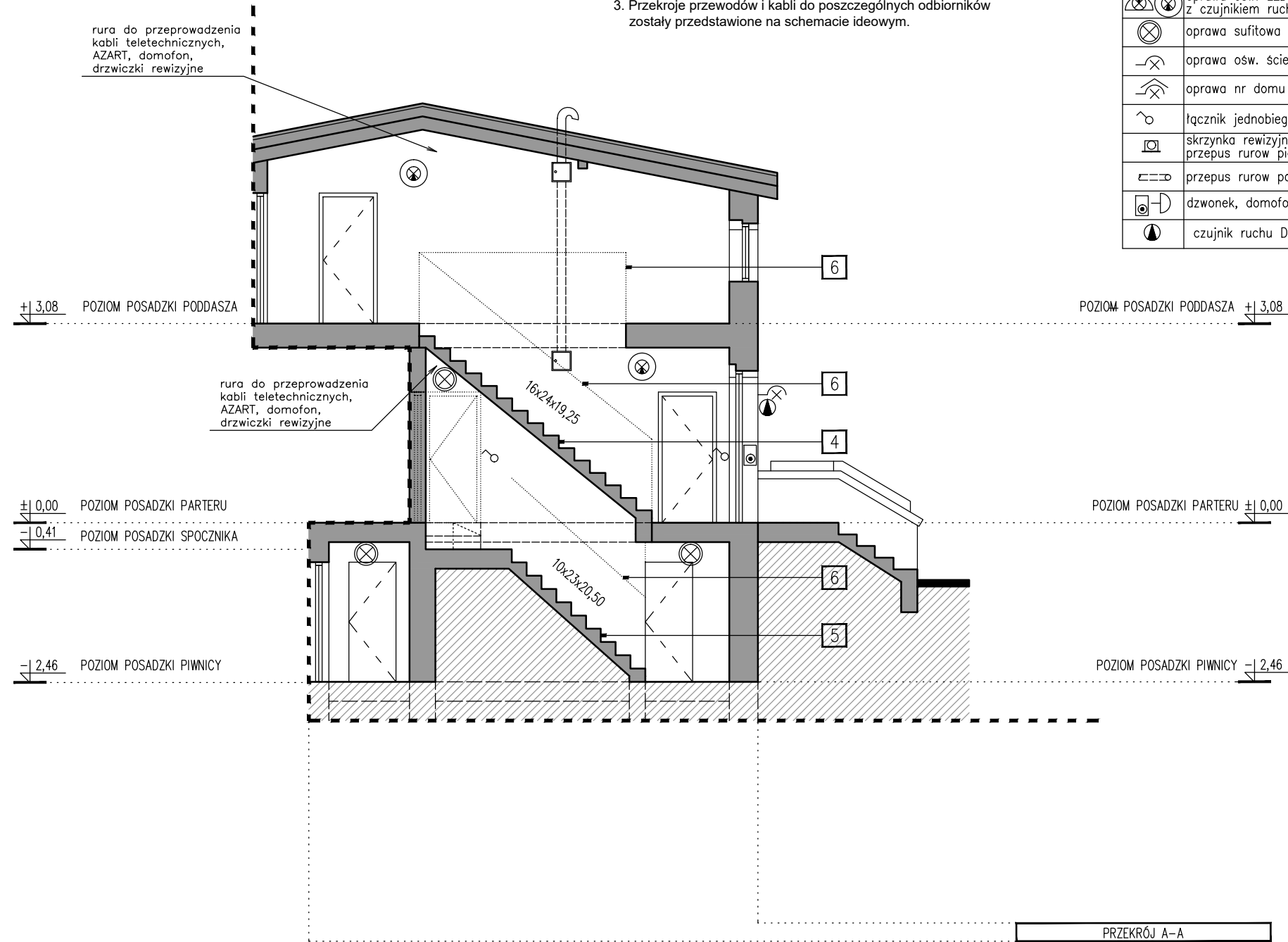
ZAKRES RYSUNKU



- UWAGI:**
- Przewody i kable należy układać po możliwie najkrótszych trasach. Długość przewodu w każdym obwodzie, licząc od rozdzielni do najdalszego odbioru, nie może przekroczyć 100 m.
 - Zalecane trasy układania przewodów w pomieszczeniach:
 - dla tras poziomych: 30 cm pod powierzchnią sufitu, 30 cm nad powierzchnią podłogi, 100 cm powyżej powierzchni podłogi,
 - dla tras pionowych: 15 cm od ościeżnic bądź zbiegu ścian.
 - Przekroje przewodów i kabli do poszczególnych odbiorników zostały przedstawione na schemacie ideowym.

LEGENDA

SYMBOL	WYSZCZEGÓLNIENIE / TYP
	tablica rozdzielcza admin. TADM
	oprawa ośw. LED plafon z czujnikiem ruchu i obności
	oprawa sufitowa LED IP54
	oprawa ośw. ścienna LED IP65
	oprawa nr domu LED IP65
	łącznik jednobiegowy
	skrzynka rewizyjna z drzwiczkami przepus rurow pionowy fi 50
	przepus rurow poziomy fi 32
	dzwonek, domofon
	czujnik ruchu DRM-02



LEGENDA

- GAZOMIERZE
- GRZEJNIKI CENTRALNEGO OGRZEWANIA
- TABLICA ROZDZIELCZA
- SCHODY BETONOWE- WYKOŃCZENIE LASTRYKO
- SCHODY BETONOWE- WYKOŃCZENIE WYLEWKA BETONOWA
- BARIERKA
- WYLĄZ DACHOWY

STUDIO PROJEKTOWE ADRIAN GAJDA
 ul. Piłkarska 2A/10, 41-902 Bytom
 tel. +48 78 551 55 33 33 | email: adriangajda@opaga.pl

STUDIO PROJEKTOWE
ADRIAN GAJDA

INWESTOR / INVESTOR:
 ZAKŁAD BUDYNKÓW MIEJSKICH SP. Z O.O.
 UL. KOLEJOWA 2A; 41-902 BYTOM
 ADRES INWESTYCJI / INVESTMENT ADDRESS:
 KOLONIA ZGORZELEC 21; 41-907 BYTOM
 DZIAŁKA NR 1396/85

TEMAT / PROJECT:
 REWITALIZACJA PODOBSZARU 19 - ZABYTKOWE OSIEDLE KOLONIA ZGORZELEC - BUDYNEK MIESZKALNY KOLONIA ZGORZELEC 18.

OPRACOWANY PRZY POMOCY PROGRAMU AUTOCAD LT 2013 NR UPK: NR CML: PODPS:
 NR: 371-57085067

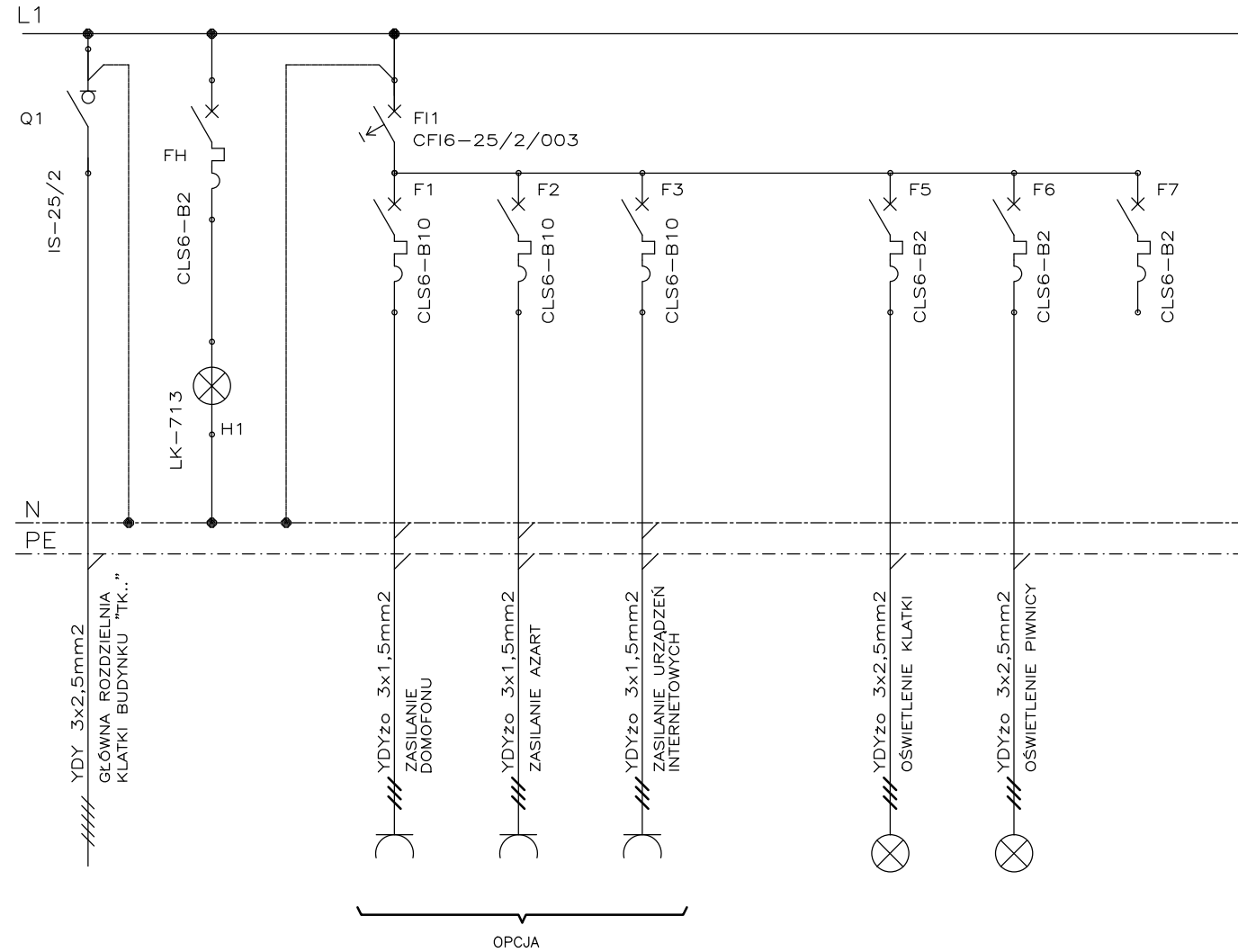
PROJEKTOWA: MUR NŻ. ANDRZEJ GÓRA NR UPK: 190/98

OPRACOWAŁ: Faza / Phase: PROJEKT BUDOWLANY Branża / Branch: ELEKTRYCZNA
 Skala / Scale: 1:75 Data / Date: STYCZEŃ 2020
 Tytuł rysunku / Drawing Title:

KŁATKA SCHODOWA PRZEKRÓJ - PLAN INSTALACJI ELEKTRYCZNEJ

NUMER RYSUNKU / DRAWING NUMBER: E_02 REWIZJA / REVISION:

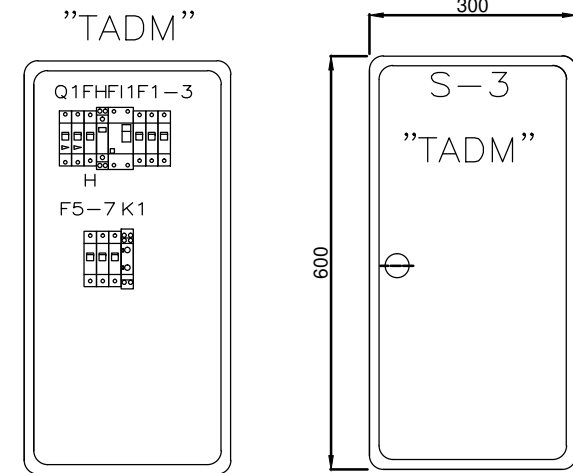
Tablice rozdzielcze administracyjna TADM



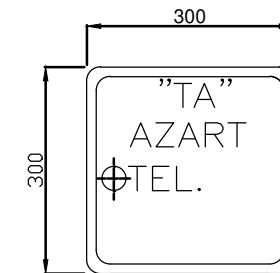
Ozn. obw.	DOMOFON	ZAS. AZART TV	ZAS.URZĄDZEŃ INTERNETOWYCH	OŚWIETLENIE KLATKA SCH.	OŚWIETLENIE PIWNICE	REZERWA
Moc za-inst	300	300	300	240	80	
cos fi	0,9	0,9	0,9	0,9	0,9	
Kz	0,5	0,5	0,5	0,5	0,5	
Moc zap.	150	150	150	120	40	

NAPIĘCIE SIECI : 400/230 V 50Hz
 UKŁAD SIECIOWY : TN-S
 SYSTEM OCHROMY P/PORAŻ.
 SZYBKE WYŁĄCZENIE

Pin = 1,28kW
 P_{sz} = 0,61 kW



SKRZYNKI REWIZYJNE NA KONDYGNACJACH



UWAGI:

1. Przedstawione rozmieszczenia aparatów zestawienia może zostać zmodyfikowane.
2. Można stosować aparaty i urządzenia innych producentów pod warunkiem zachowania parametrów technicznych.

STUDIO PROJEKTOWE ADRIAN GAJDA
 41-902 BYTOM, UL. KOLEJOWA 2A
 TEL.: +48 51 551 55 10 / EMAIL: ADRIANGAJDA@OPAG.PL

STUDIO PROJEKTOWE ADRIAN GAJDA

ZAKŁAD BUDYNKÓW MIEJSKICH SP. Z O.O.		INWESTOR / INVESTOR	
UL. KOLEJOWA 2A; 41-902 BYTOM		ADRES INWESTYCJI / INVESTMENT ADDRESS	
KOLONIA ZGORZELEC 21; 41-907 BYTOM		DZIAŁKA NR 1392/85	
REWITALIZACJA PODOBSZARU 19 – ZABYTKOWE OSIEDLE KOLONIA ZGORZELEC – BUDYNEK MIESZKALNY KOLONIA ZGORZELEC 17.			
OPRACOWANY PRZY POMOCY PROGRAMU AUTOCAD LT 2013		NR UPK:	PODPIS:
NR: 371-57085067		NR CMBL:	
PROJEKTOWAŁ:	MUR. NR.:	190/98	
OPRACOWAŁ:	ANDRZEJ GÓRA		
FAZA / PHASE:		BRANŻA / BRANCHE:	
PROJEKT BUDOWLANY		ELEKTRYCZNA	
SKALA / SCALE:		DATA / DATE:	
1:10		STYCZEŃ 2020	
TYTUŁ RYSUNKU / DRAWING TITLE:			
SCHEMAT IDEOWY, WIDOK - TABLICY ADMINISTRACJI TADM I REWIZJI			
NUMER RYSUNKU / DRAWING NUMBER:		REWIZJA / REVISION:	
E_03			