

LEGENDA

- GAZOMIERZE
- GRZEJNIKI CENTRALNEGO OGRZEWANIA
- TABLICA ROZDZIELCZA
- SCHODY BETONOWE- WYKOŃCZENIE LASTRYKO
- SCHODY CEGLANE- WYKOŃCZENIE CEGŁA PEŁNA
- SCHODY DREWNIANE
- BARIERKA - DREWNIANA
- WYŁAZ DACHOWY

STUDIO PROJEKTOWE ADRIAN GAJDA  
41-346 PIEKARY ŚLĄSKIE; UL. ROZDZIENSKIEGO 2  
TEL.: +48 . 502.66.23.29 / EMAIL: ADRIANGAJDA@SPAG.PL

STUDIO PROJEKTOWE  
ADRIAN GAJDA

ZAKŁAD BUDYNKÓW MIEJSKICH SP. Z O.O.

UL. KOLEJOWA 2A; 41-902 BYTOM

KOLONIA ZGORZELC 15; 41-907 BYTOM

DZIAŁKA NR 1392/85

REWITALIZACJA PODOBSZARU 19 - ZABYTKOWE OSIEDLE KOLONIA  
ZGORZELEC - BUDYNEK MIESZKALNY KOLONIA ZGORZELEC 15.

OPRACOWANY PRZY POMOCY PROGRAMU AUTOCAD LT 2013 NR: 371-5785067		NR LPR: NR EMD.	PODPIS:
PROJEKTOWAŁ:	MGR INŻ. ANDRZEJ GÓRA	190/98	
OPRACOWAŁ:			

TYTUŁ / PHASE: PROJEKT BUDOWLANY	BRANŻA / BRANCHE: ELEKTRYCZNA
SKALA / SCALE: 1:75	DATA / DATE: STYCZEŃ 2020

TYTUŁ RYSUNKU / DRAWING TITLE

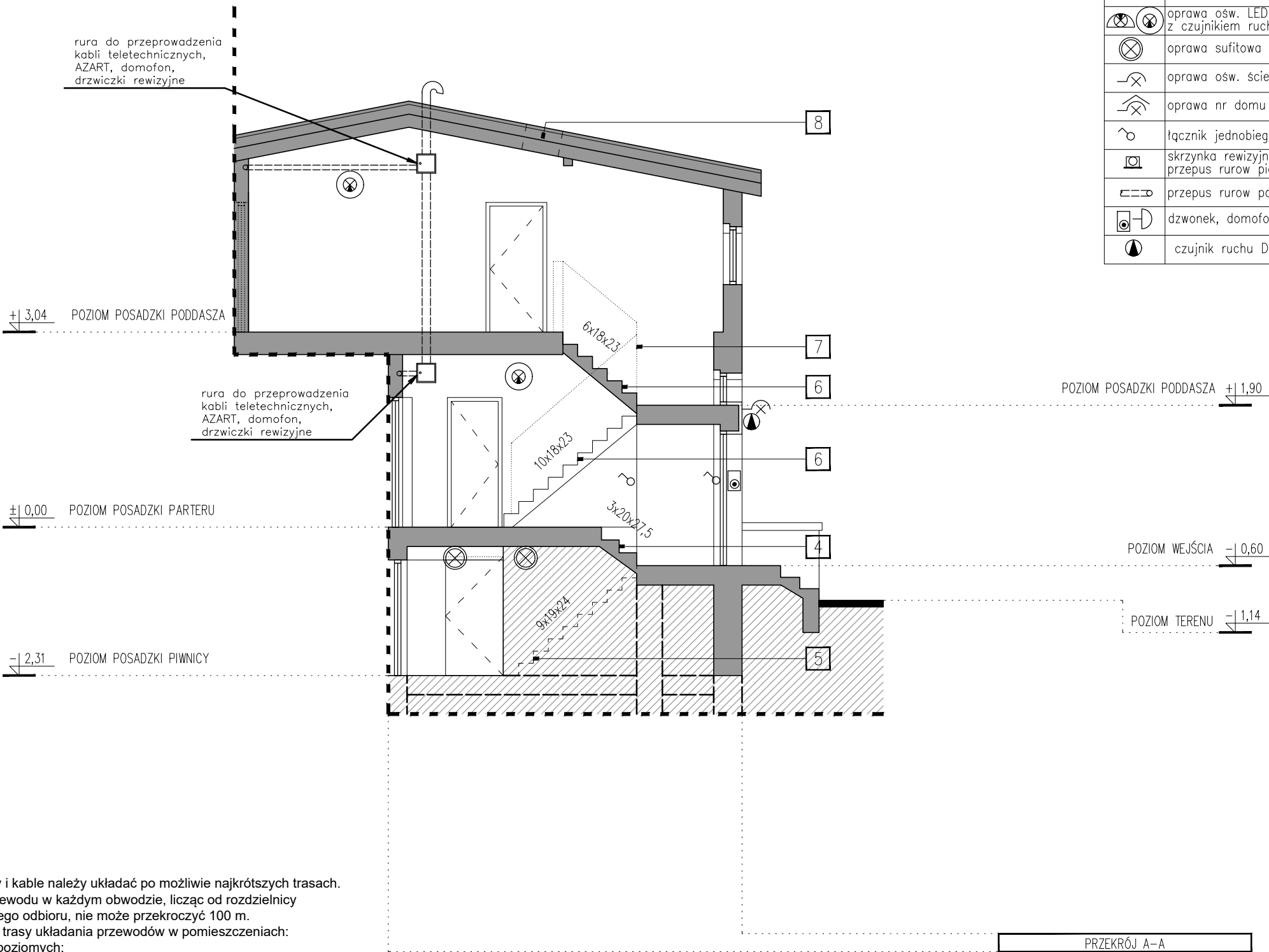
KLATKA SCHODOWA PRZEKRÓJ  
- PLAN INSTALACJI ELEKTRYCZNEJ

NUMER RYSUNKU / DRAWING NUMBER: E\_02

REWIZJA / REVISION:

LEGENDA

SYMBOL	WYSZCZEGÓLNIENIE / TYP
	tablica rozdzielcza admin. TADM
	oprawa ośw. LED plafon z czujnikiem ruchu i obności
	oprawa sufitowa LED IP54
	oprawa ośw. ścienna LED IP65
	oprawa nr domu LED IP65
	łącznik jednobiegunowy
	skrzynka rewizyjna z drzwiczkami przepus rurow pionowy fi 50
	przepus rurow poziomy fi 32
	dzwonek, domofon
	czujnik ruchu DRM-02



UWAGI:

- Przewody i kable należy układać po możliwie najkrótszych trasach. Długość przewodu w każdym obwodzie, licząc od rozdzielnic do najdalszego odbioru, nie może przekroczyć 100 m.
- Zalecane trasy układania przewodów w pomieszczeniach:
  - dla tras poziomych:
    - 30 cm pod powierzchnią sufitu,
    - 30 cm nad powierzchnią podłogi,
    - 100 cm powyżej powierzchni podłogi,
  - dla tras pionowych:
    - 15 cm od ościeżnic bądź zbiegu ścian.
- Przekroje przewodów i kable do poszczególnych odbiorników zostały przedstawione na schemacie ideowym.