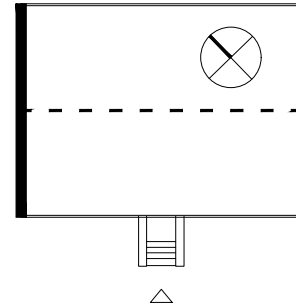


ZAKRES RYSUNKU



KOLORYSTYKA ELEWACJI

A1	CEGLA PEŁNA KOLOR: NATURALNA CZERWEŃ / KOLOR PIERWOTNY
A2	CEGLA PEŁNA / PARAPETY I WNEKI OKIENNE KOLOR CZERWONY / ZBLIŻONY DO RAL 3001
A3	TYNK CEMENTOWO-WAPIENNY KOLOR NATURALNY
A4	OBROBKI BLACHARSKIE: BLACHA TYTANOWO-CYNKOWA KOLOR NATURALNY – SZARY
A5	RURY SPUSTOWE I RYNN: BLACHA TYTANOWO-CYNKOWA KOLOR NATURALNY – SZARY
A6	ANKIER TALERZOWA, MASZTY, BARIERKI, ELEM. STALOWE KOLOR MŁOTKOWY / ZBLIŻONY DO RAL 7022
A7	STOLARKA DRZWIOWA DREWNIANA KOLOR SZARO-NIEBIESKI / ZBLIŻONY DO RAL 7040
A8	STOLARKA OKIENNA DREWNIANA KOLOR BIAŁY / ZBLIŻONY DO RAL 9003
A9	PŁYTY BETONOWE KOLOR SZARY / ZBLIŻONY DO KOLORU TYNKU CEMENTOWO-WAPIENNEGO
A10	POKRYCIE DACHOWE: PAPA WIERZCHNIEGO KRYCIA KOLOR CIEMNOSZARY

UWAGI

- RYSUNEK ROZPATRYWAĆ ŁĄCZNIE Z RYSUNKAMI BRANŻOWYMI.
- RYSUNEK ROZPATRYWAĆ ŁĄCZNIE Z CZĘŚCIĄ OPISOWĄ I OBLICZENIOWĄ.
- STOLARKĘ DOPASOWAĆ DO WYMIARÓW ZAWARTYCH W CZĘŚCI RYSUNKOWEJ ORAZ POMIARÓW OTWORÓW WYKONANYCH NA MIEJSCU BUDOWY.
- STOLARKA OKIENNA W KOLORZE BIAŁYM, ZBLIŻONYM DO RAL 9003.
- WSZELKIE NIEŚCISKOŚCI UZGODNIĆ Z PROJEKTANTEM.

STUDIO PROJEKTOWE ADRIAN GAJDA
41-346 PIEKARY ŚLĄSKIE; UL. ROZDZIĘSKIEGO 2
TEL.: +48 . 502.66.23.29 / EMAIL: ADRIANGAJDA@SPAG.PL

STUDIO PROJEKTOWE
ADRIAN GAJDA

ZAKŁAD BUDYNKÓW MIEJSKICH SP. Z O.O.

UL. KOLEJOWA 2A; 41-902 BYTOM

KOLONIA ZGORZELEC 17; 41-907 BYTOM

DZIAŁKA NR 1396/85

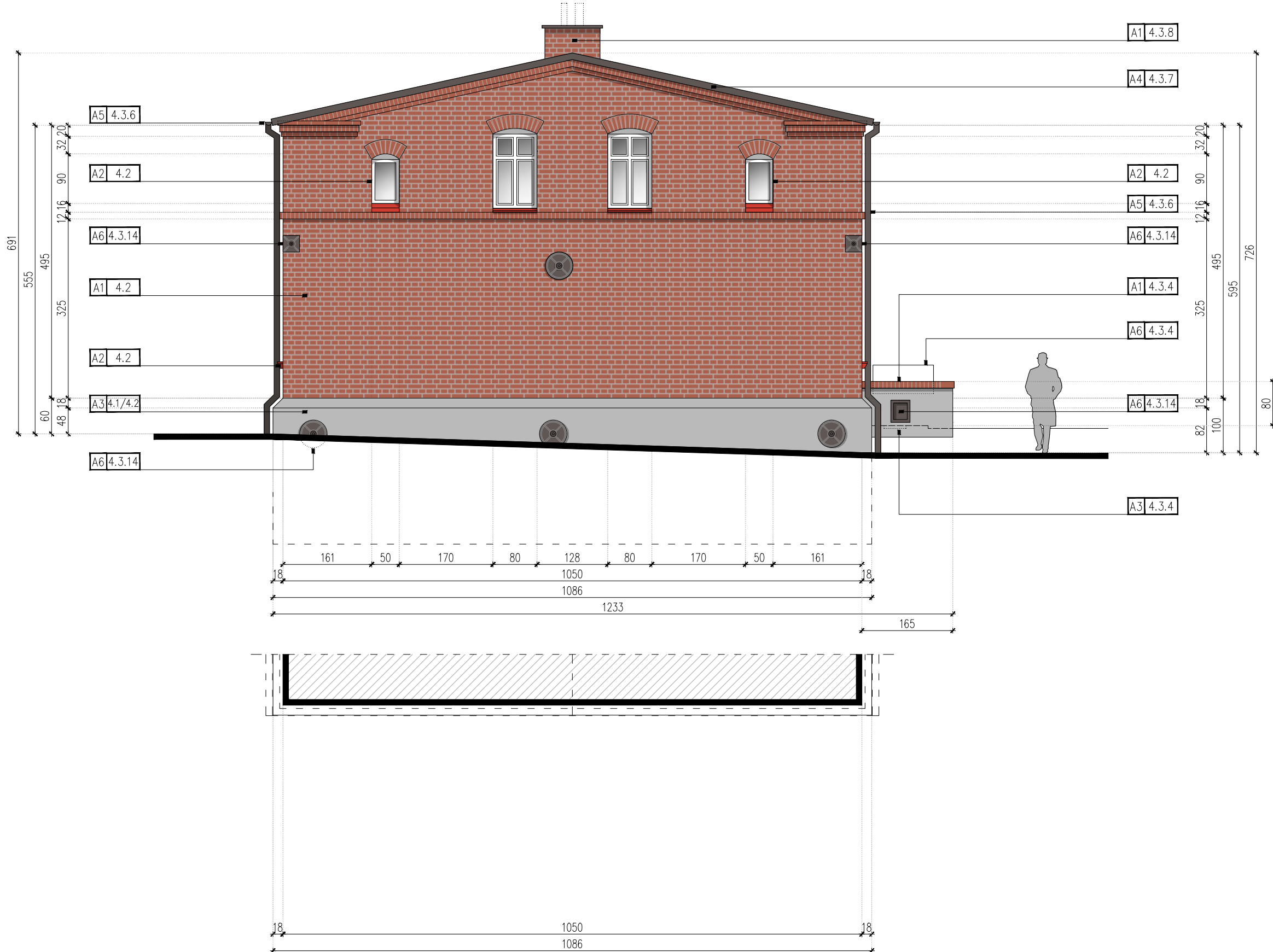
REWITALIZACJA PODOBSZARU 19 – ZABYTEKOWE OSIEDLE KOLONIA ZGORZELEC – BUDYNEK MIESZKALNY KOLONIA ZGORZELEC 17.

OPRACOWANY PRZY POMOCY PROGRAMU AUTOCAD LT 2013 NR: 371-57085067		NR LPR: NR EWD.	PODPIS:
PROJEKTOWAŁ:	MGR INŻ. ARCH. ADRIAN GAJDA	32/05/SŁOKK/A	
OPRACOWAŁ:			

TYTUŁ / PHASE: PROJEKT BUDOWLANY	BRANŻA / BRANCH: ARCHITEKTURA
SKALA / SCALE: 1:75	DATA / DATE: STYCZEŃ 2020
TYTUŁ RYSUNKU / DRAWING TITLE	

ELEWACJA BOCZNA– STAN PROJEKTOWANY

NUMER RYSUNKU / DRAWING NUMBER: A_04	REWIZJA / REVISION:
---	---------------------



ZAKRES PRAC – STAN PROJEKTOWANY

4.1	ELEMENTY ZAGOSPODAROWANIA TERENU.	4.3.4	REMONT / ODBUDOWA SCHODÓW ZEWNĘTRZNYCH.	4.3.9	WYKONANIE ELEMENTÓW INFORMACYJNYCH.	4.3.14	ELEMENTY ISTNIĄCE PRZEZNACZONE DO ZACHOWANIA / ZMODERNIZOWANIA.
4.2	ELEWACJA – RENOWACJA.	4.3.5	REMONT POKRYCIA DACHOWEGO.	4.3.10	INSTALACJA ELEKTRYCZNA.	4.3.15	INNE ZALECANE PRACE RENOWACYJNE.
4.3.1	RENOWACJA DRZWI ZEWNĘTRZNYCH.	4.3.6	WYMIANA RYNIEN I RUR SPUSTOWYCH.	4.3.11	INSTALACJA ODGROMOWA.	4.3.16	REMONT WEWNĘTRZNEJ KLATKI SCHODOWEJ.
4.3.2	RENOWACJA STOLARKI OKIENNEJ (*W).	4.3.7	OBROBKI BLACHARSKIE I PARAPETY.	4.3.12	IZOLACJA PODDASZA.	4.3.17	REMONT INSTALACJI ELEKTRYCZNEJ.
4.3.3	DEMONTAŻ ZABEZPIECZEŃ OTWOROWANIA ORAZ ROLET ZEWNĘTRZNYCH.	4.3.8	KOMINY.	4.3.13	IZOLACJA STROPU NAD KONDYGNACJĄ PIWNICY.	* NUMERACJA TOŻSAMA Z NUMERACJĄ CZĘŚCI OPISOWEJ.	